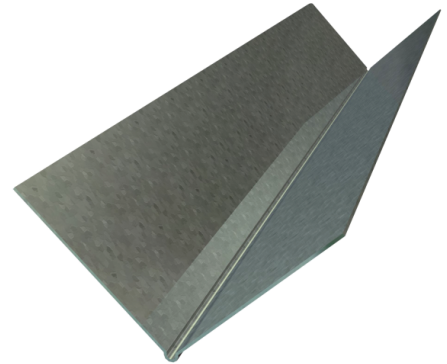


## Descripción

El Ángulo de Amarre L se utiliza para fijar el plafón corrido al muro de manera sólida. Diseñado como perímetro en los muros donde se fijara un plafón corrido. Pertenece a la línea de perfiles para instalación de muros y plafones de tablaroca, elaborados de acuerdo a la norma ASTM-A 653.



### USO

Residencial  
Institucional  
Comercial

### CARACTERÍSTICAS

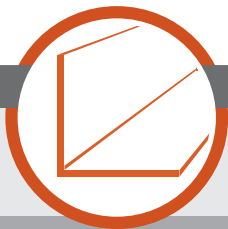
Cumple la norma  
ASTM-A653  
Acabado galvanizado

### VENTAJAS:

- Amplias posibilidades de ensamble.
- Amplios modos de instalación

### Presentación:

**Liso**



## Especificaciones

### Ángulo Metálico de Amarre "L"



Calibre	Largo (metros)	A (cm)
26	3.05	2.54
26	2.44	2.54