

Descripción
USO

Estructural

CARACTERÍSTICAS

Derivado de lámina caliente

LARGOS

Polines de 4 a 14 se fabrican en largos de 3 hasta 15 m.

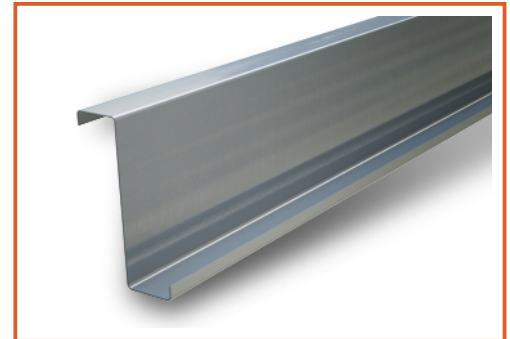
Polines de 3 se fabrican en largos de 3 hasta 8 m.

VENTAJAS:

- Alta resistencia
- Larga vida útil

El diseño del polín Z permite que su transportación sea más eficiente y cuenta con la misma resistencia a la carga que el polín C.

Disponibles en acabado Galvanizado. Por ser un producto "especial" esta sujeto a un mínimo de fabricación, por lo cual su pedido debe llenar dicha cantidad mínima de piezas


Presentaciones:
Calidad Comercial y Alta Resistencia

Especificaciones
Polín "Z"

A x B x C	Calibre	Espesor	Longitud estándar (m)	Pzas. / paquete	Kg / m
14"x3.50"x0.98"	10	0.1345	14.00	12	15.00
14"x3.50"x0.98"	12	0.1046	14.00	12	12.10
14"x3.50"x0.98"	14	0.0747	14.00	12	8.70
12"x3.50"x0.98"	10	0.1345	12.00	12	13.60
12"x3.50"x0.98"	12	0.1046	12.00	12	11.00
12"x3.50"x0.98"	14	0.0747	12.00	12	7.90
10"x2.75"x0.75"	10	0.1345	10.00	12	11.20
10"x2.75"x0.75"	12	0.1046	10.00	12	9.10
10"x2.75"x0.75"	14	0.0747	10.00	12	6.50
10"x2.75"x0.75"	16	0.0598	10.00	12	5.20
9"x2.75"x0.75"	10	0.1345	9.00	12	10.60
9"x2.75"x0.75"	12	0.1046	9.00	12	8.50
9"x2.75"x0.75"	14	0.0747	9.00	12	6.10
9"x2.75"x0.75"	16	0.0598	9.00	12	4.90
8"x2.75"x0.75"	10	0.1345	8.00	24	9.90
8"x2.75"x0.75"	12	0.1046	8.00	24	8.00
8"x2.75"x0.75"	14	0.0747	8.00	24	5.70
8"x2.75"x0.75"	16	0.0598	8.00	24	4.50
7"x2.75"x0.75"	10	0.1345	7.00	24	9.20
7"x2.75"x0.75"	12	0.1046	7.00	24	7.40
7"x2.75"x0.75"	14	0.0747	7.00	24	5.30
7"x2.75"x0.75"	16	0.0598	7.00	24	4.20
6"x2.00"x0.75"	10	0.1345	6.00	48	7.30
6"x2.00"x0.75"	12	0.1046	6.00	48	5.90
6"x2.00"x0.75"	14	0.0747	6.00	48	4.20
6"x2.00"x0.75"	16	0.0598	6.00	48	3.30
5"x2.00"x0.75"	10	0.1345	6.00	48	6.60
5"x2.00"x0.75"	12	0.1046	6.00	48	5.30
5"x2.00"x0.75"	14	0.0747	6.00	48	3.80
5"x2.00"x0.75"	16	0.0598	6.00	48	3.00
4"x2.00"x0.75"	10	0.1345	6.00	48	5.90
4"x2.00"x0.75"	12	0.1046	6.00	48	4.80
4"x2.00"x0.75"	14	0.0747	6.00	48	3.40
4"x2.00"x0.75"	16	0.0598	6.00	48	2.70
4"x1.50"x0.75"	10	0.1345	6.00	48	5.20
4"x1.50"x0.75"	12	0.1046	6.00	48	4.20
4"x1.50"x0.75"	14	0.0747	6.00	48	3.00
4"x1.50"x0.75"	16	0.0598	6.00	48	2.40

